

----- ARTES D816 FIRMWARE GÜNCELLEME REHBERİ -----

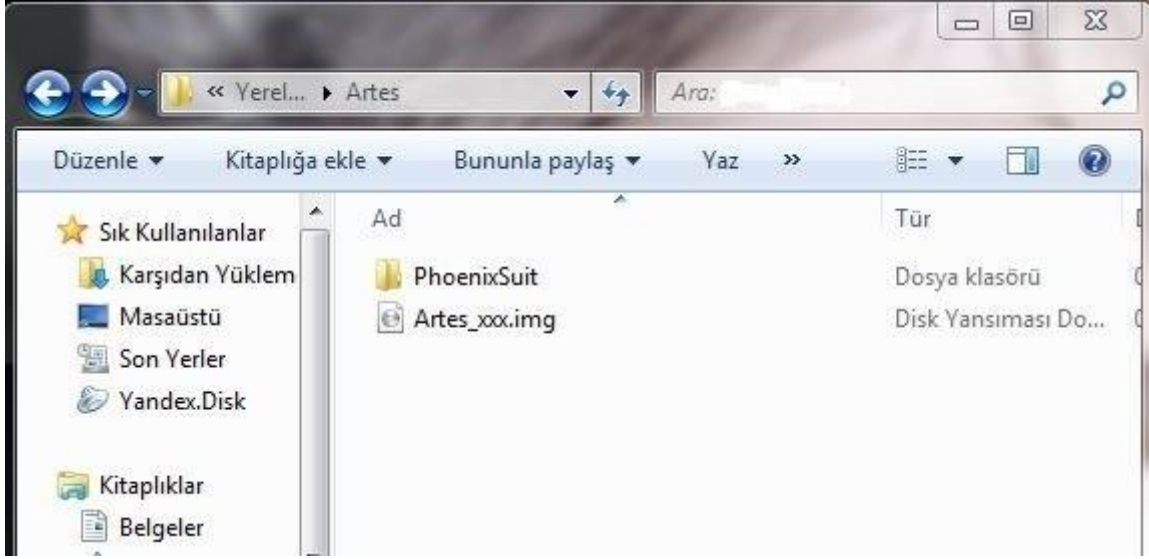
Artes D816 Firmware ve PhoenixSuit dosyalarını aşağıda belirtilen linklerden indirebilirsiniz.

Artes D816 Firmware : <https://yadi.sk/d/t-dhKdRReBpJS>

PhoenixSuite : <https://yadi.sk/d/MVfGw-oLVVMYs>

Uyarı: Tabletinizdeki varsa kişisel dosyalarınızı yedekleyiniz. Format atılacağı için her şey silinecektir.

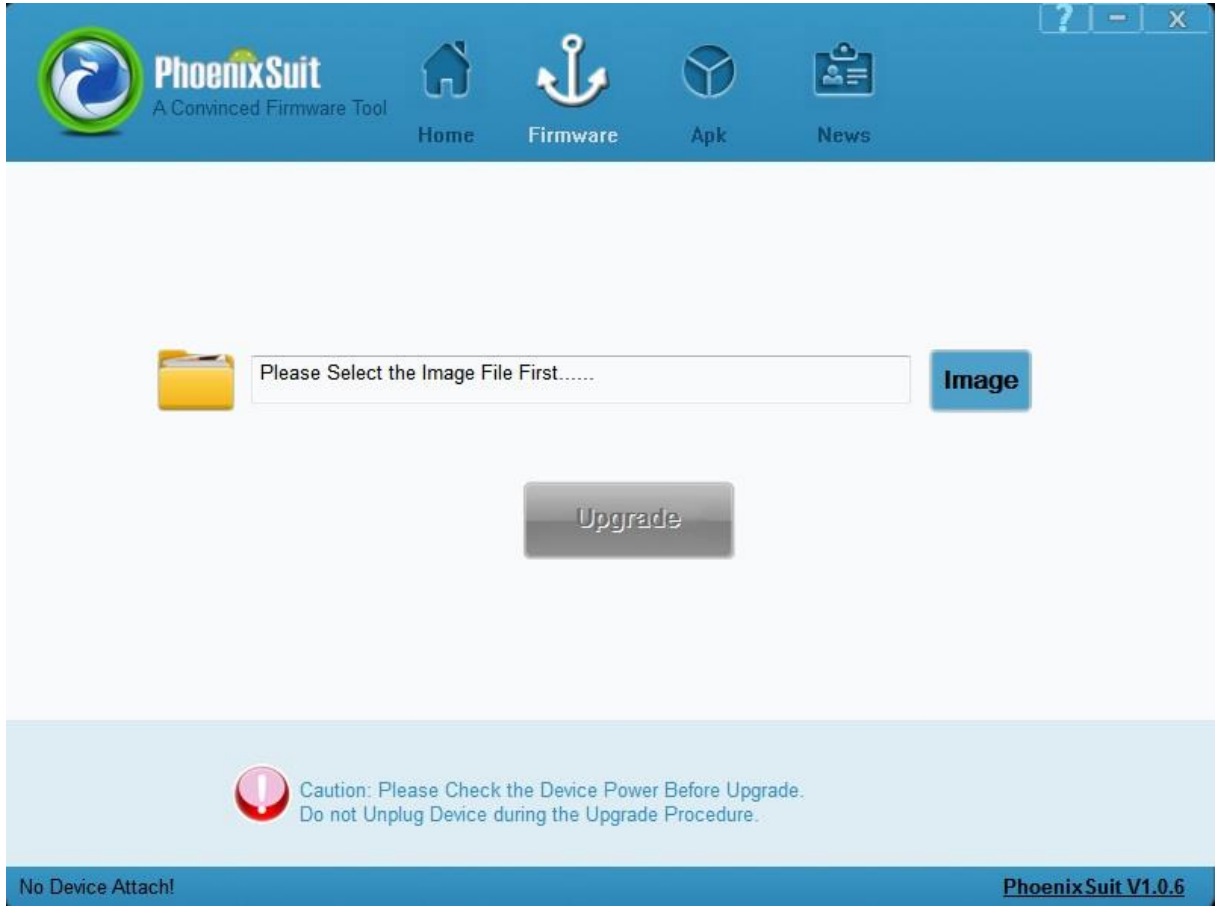
1- Yukarıda belirtilen linkten, Bilgisayarınıza indirdiğiniz zip'li dosyaları klasöre çıkartınız.



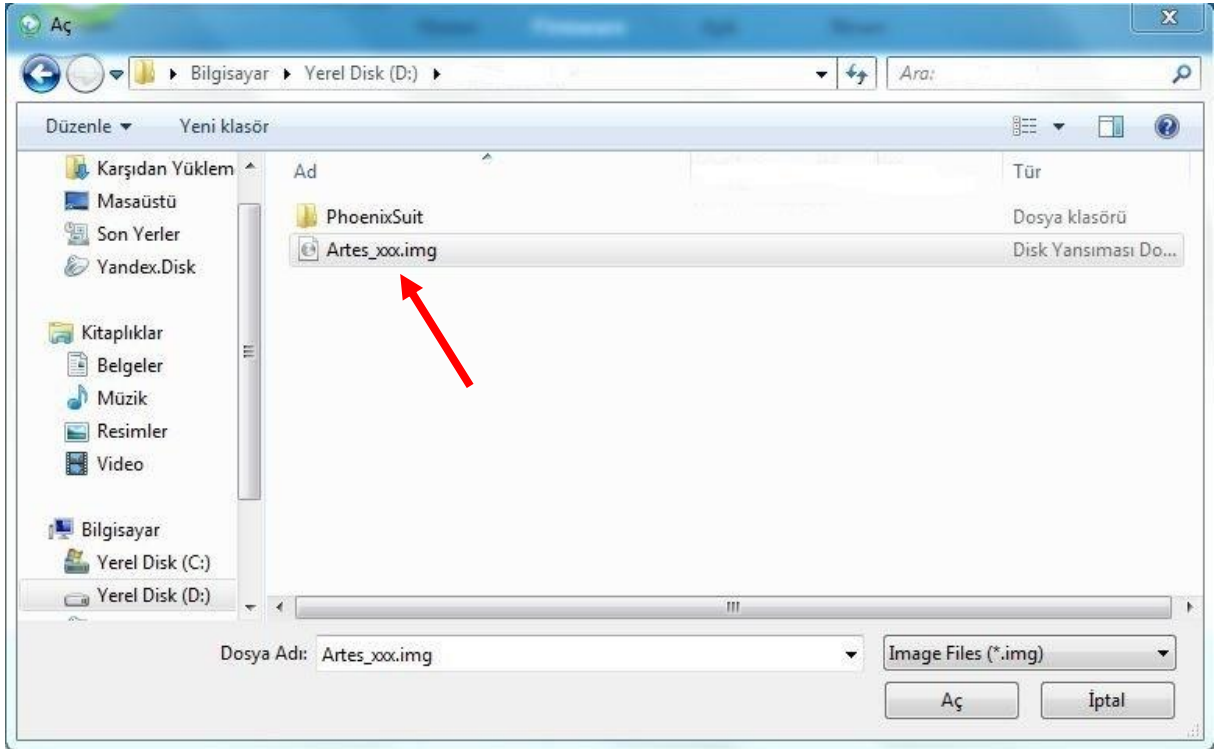
2- PhoenixSuit klasörünü açıp PhoenixSuit.exe dosyasını çalıştırın.



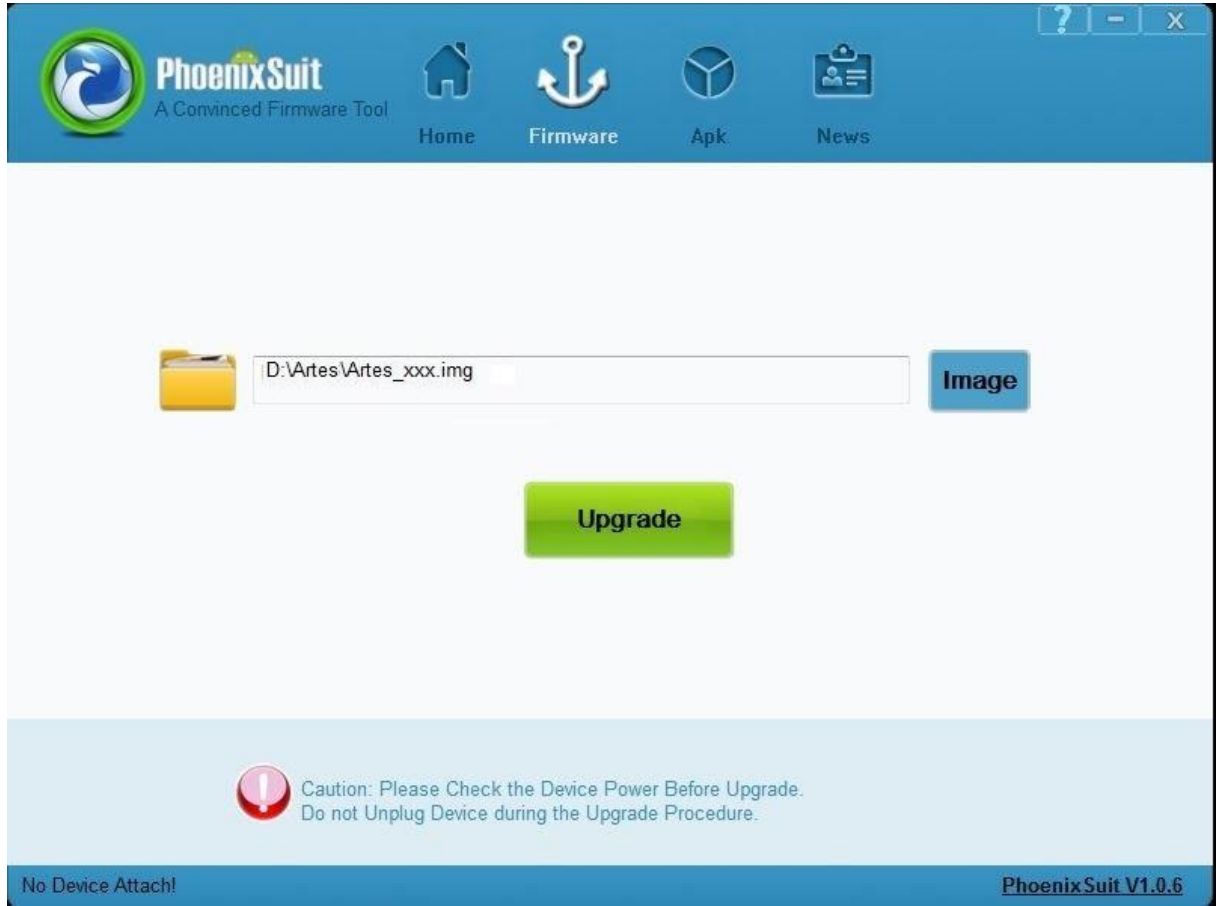
3-PhoenixSuit programı açıldığında aşağıdaki ekran gelecektir.



4- Programda "Image" tıklayıp belirtilen konumdan img uzantılı firmware dosyasını seçip aç deyiniz.



5- Firmware Dosyasını seçtikten sonra program aşağıdaki ekranda belirtildiği gibi olacaktır.



6- Firmware yüklemek için Tabletın kapalı olması gerekmektedir. Tabletiniz eğer açık ise, Tabletın Power düğmesine basılı tutun. Tableti kapatmak istiyorum musunuz sorusuna evet deyin ve Tableti kapatın.

7- USB kablosunu tablete takmadan ilk PC'nize bağlayın.

8- Daha sonra Tablette **Volume +** tuşuna basılı tutup bırakmadan usb kablosunu Tablete takın. Volume + tuşuna basılı tutmaya devam ederken Power Tuşuna ard arda sürekli basın. Bilgisayarınız Tableti görecektir ve Driver yükleme işlemi başlayacaktır.

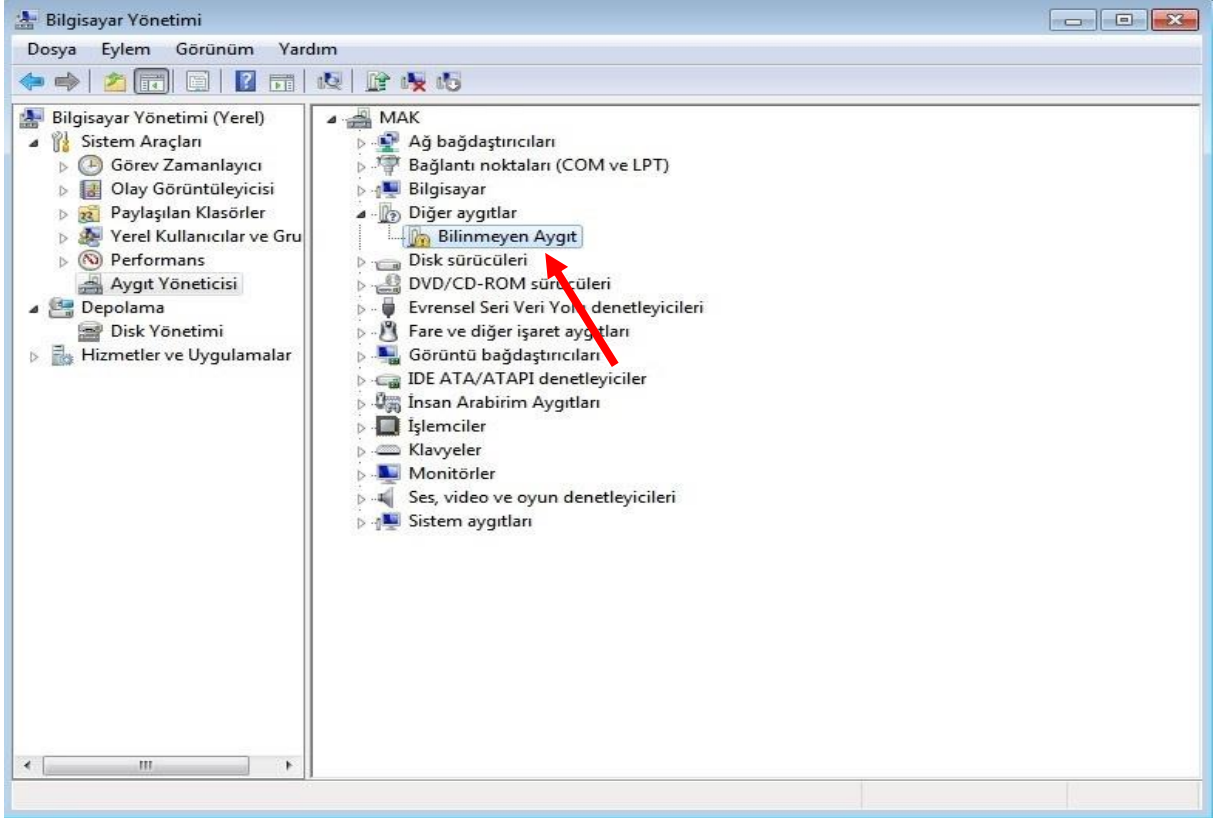


Power

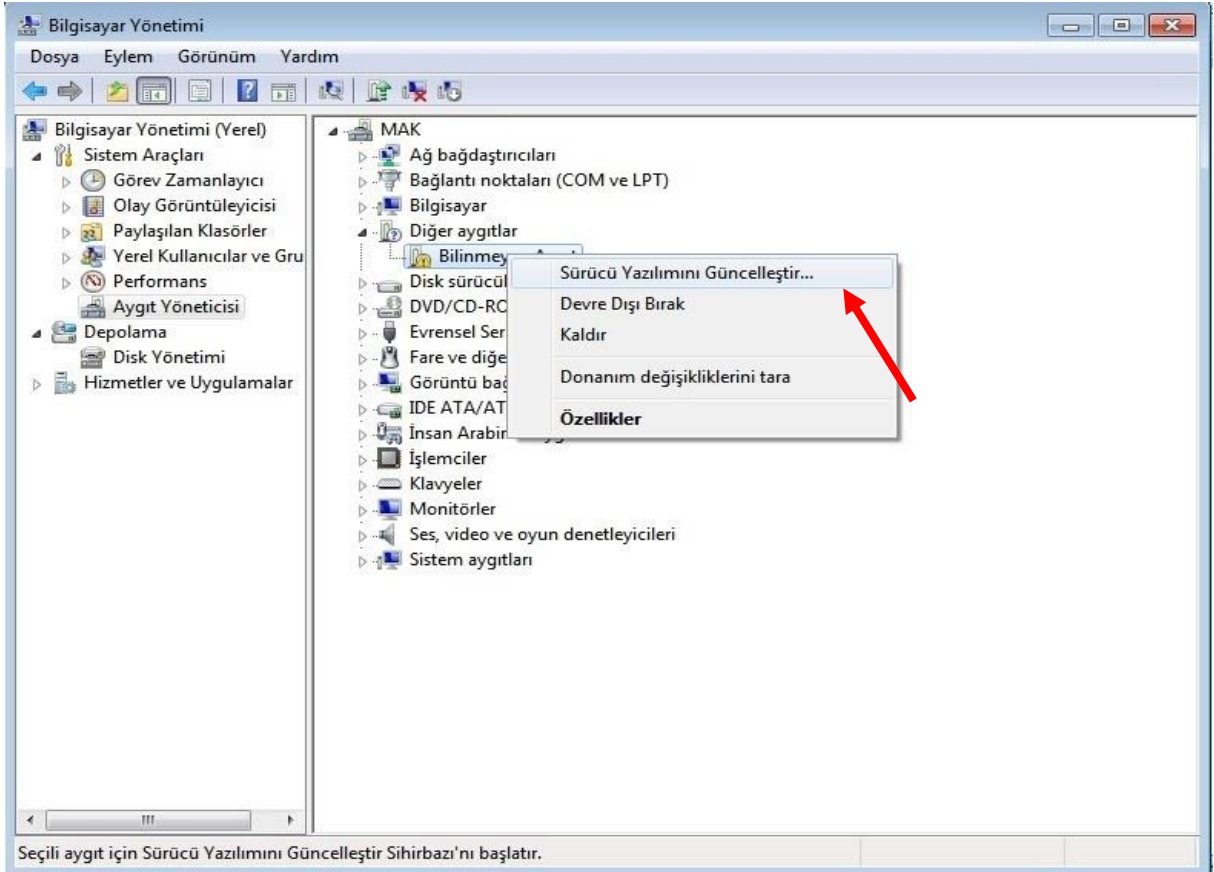


Volume +

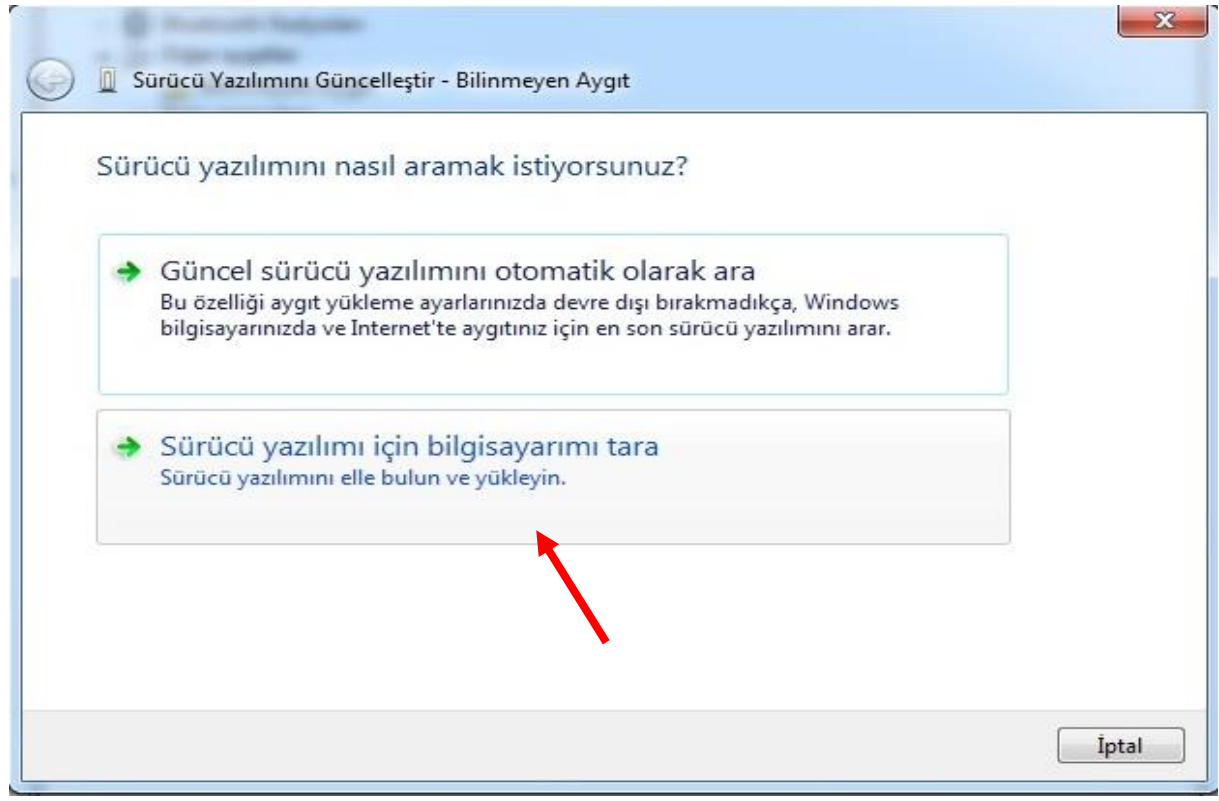
9- Driver'ı eğer otomatik olarak yüklemeyse ise Bilgisayarın Aygıt yöneticisinde "Bilinmeyen Aygıt" olarak tanımlanacaktır



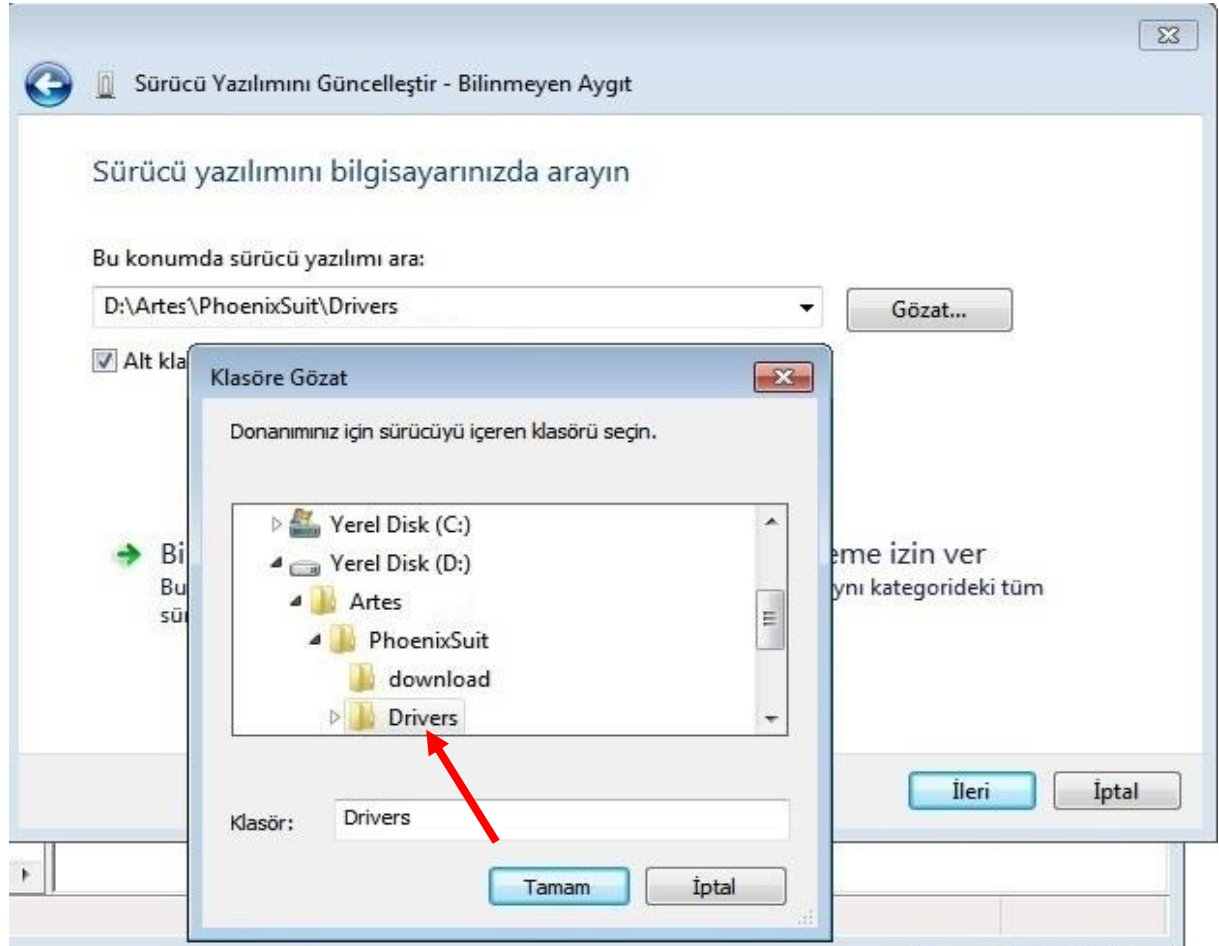
10- Bilinmeyen Aygıt'ın üzerini sağ tuş ile tıklayıp Sürücü Yazılımını Güncelleştir tıklayınız.



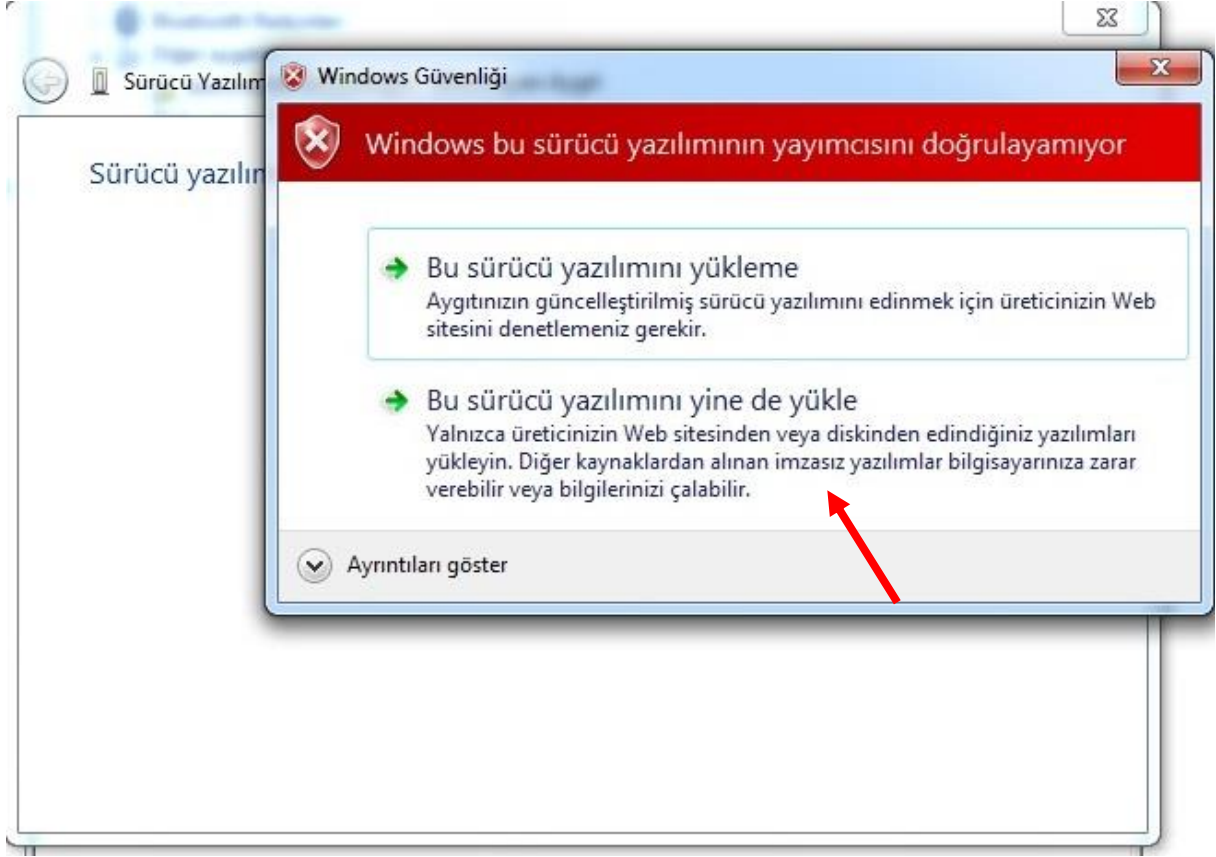
11- Çıkan Ekranda "Sürücü yazılımı için bilgisayarımı tara" yı seçiniz.



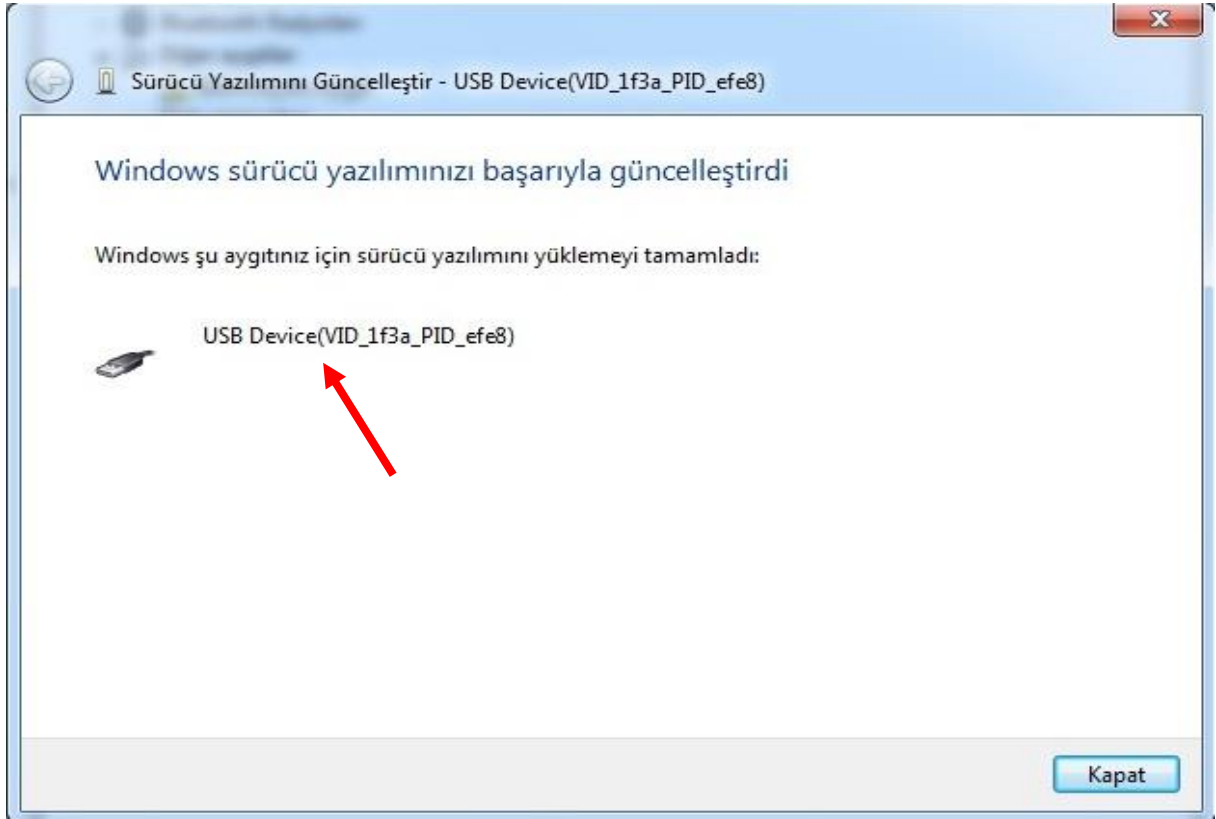
12- Driver yüklenmesi için internetten indirilen PhoenixSuit" klasörünün içerisindeki Drivers dosyasını seçip tamam deyiniz.



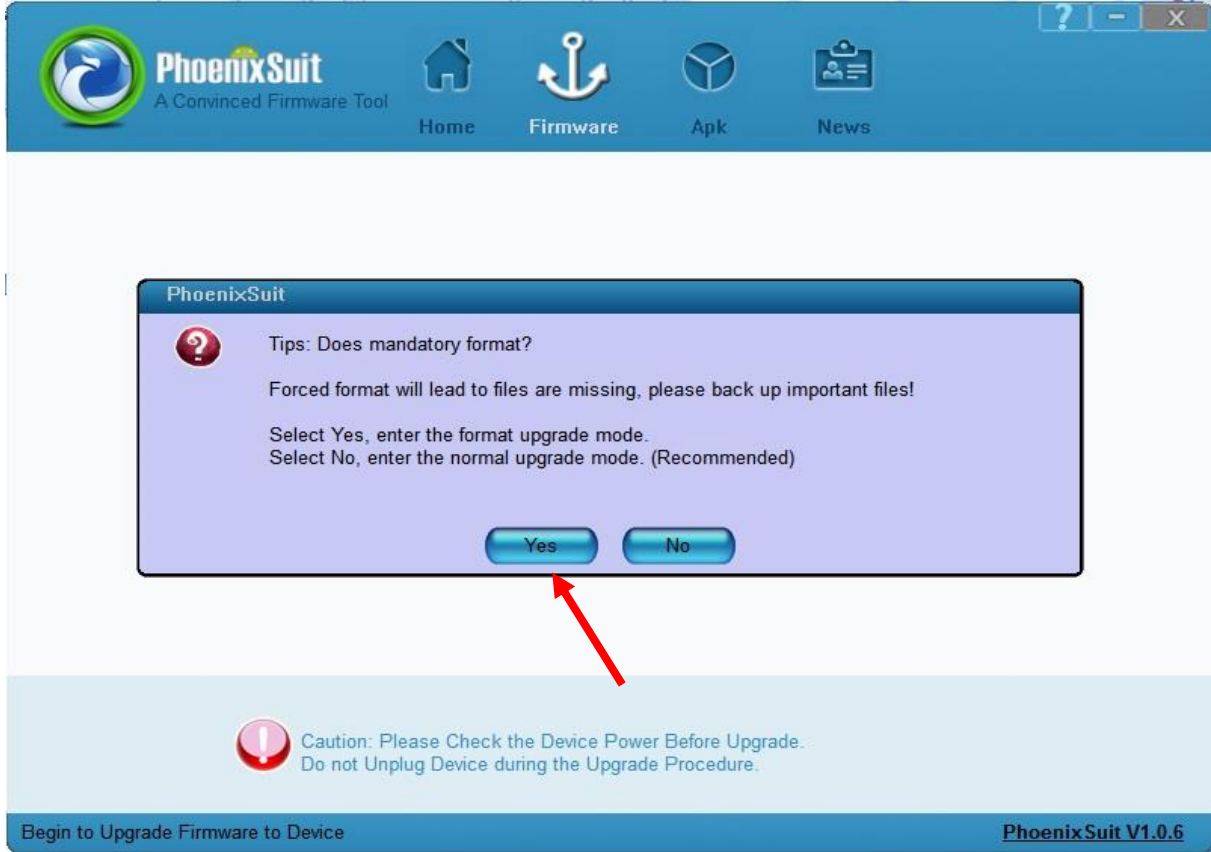
13- Sürücülerini yüklemeye başladığında aşağıda resimde görüldüğü gibi dialog gelecektir. Burada Bu sürücü yazılımını yine de yükle 'yi seçiniz



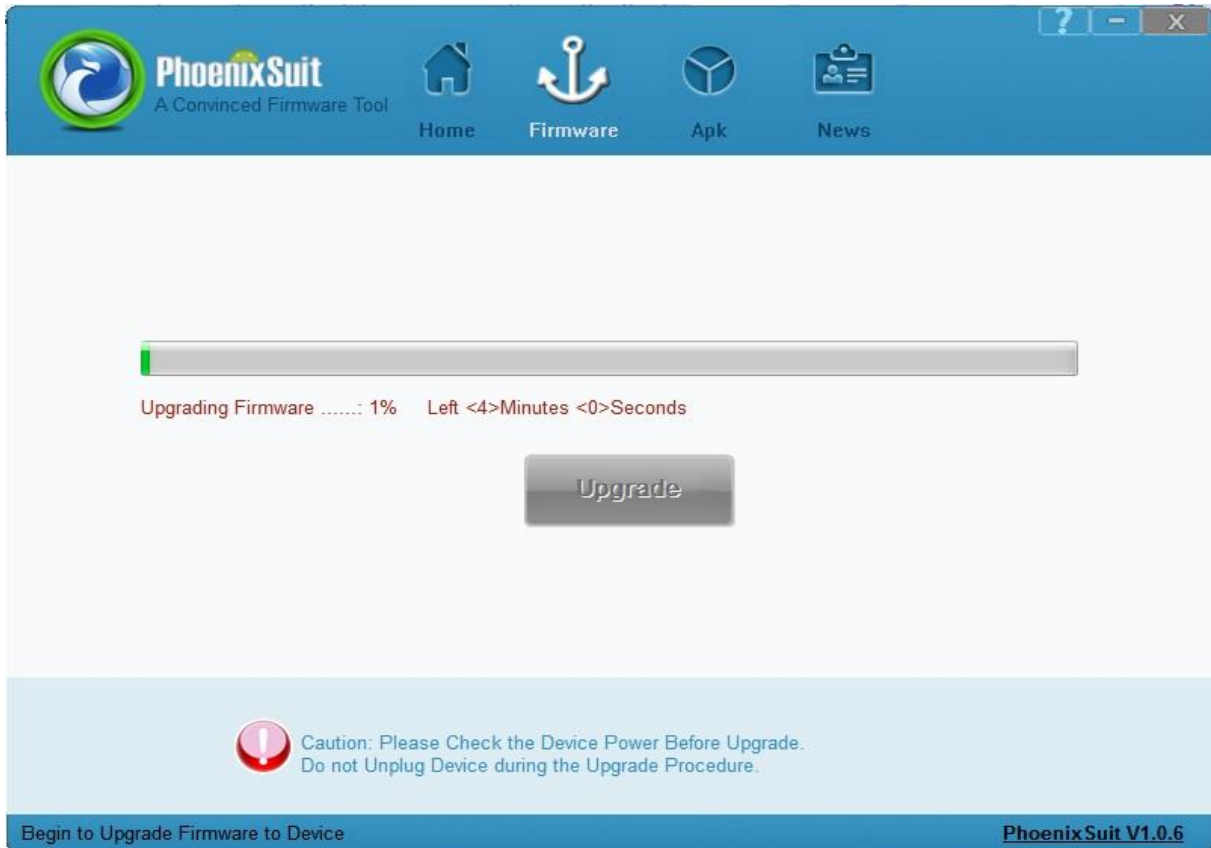
14- Driver yüklendikten sonra Aygıt Yöneticisindeki sarı ünlem işaretli Bilinmeyen Aygıt adı Usb Device olarak değişecektir. Kapatı tıklayıp aygıt yöneticisini kapatınız.



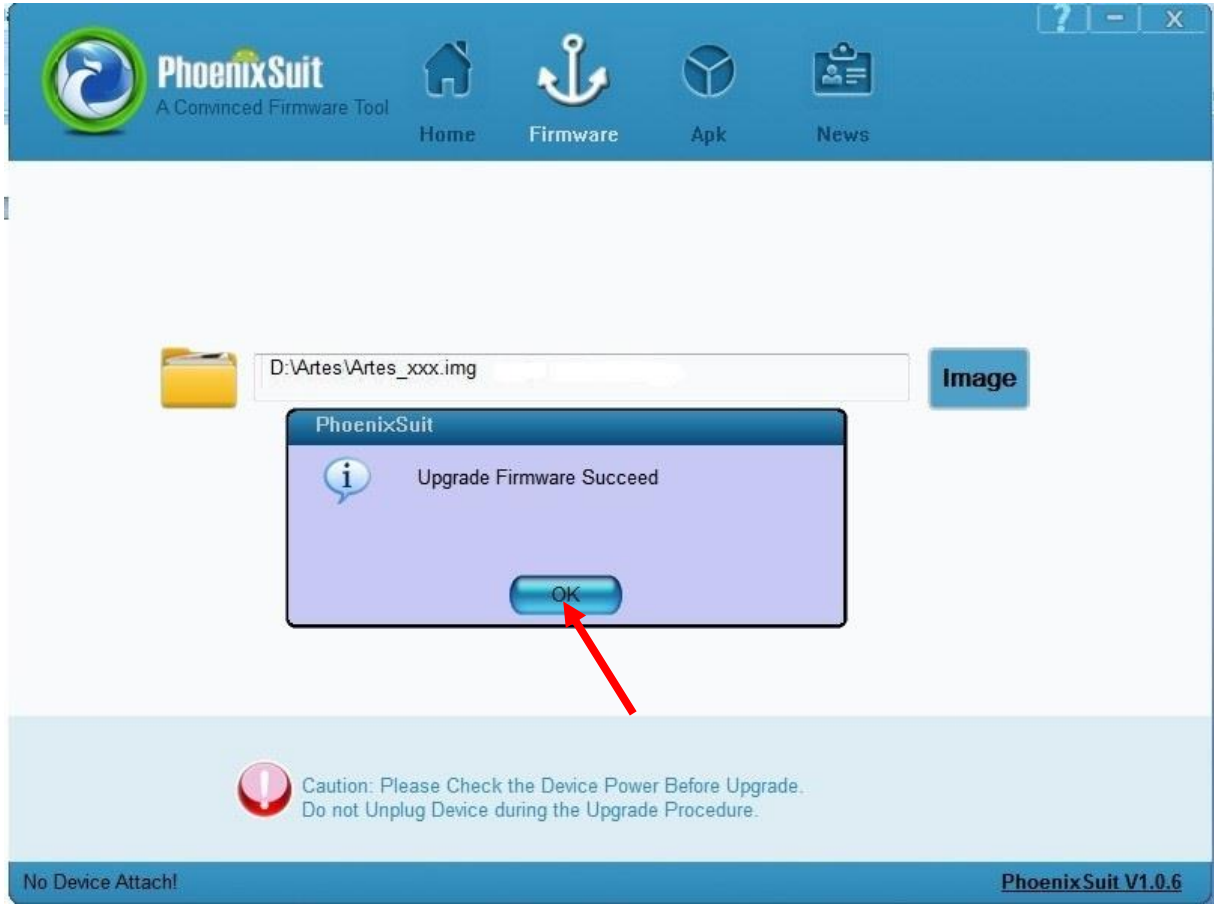
15- Driver yüklendikten sonra PhoenixSuite programı, Tableti tanıyacak ve Firmware yüklemeye başlayacaktır. Firmware yüklenmeye başladığında Aşağıdaki ekranda görünen uyarı gelecektir. Bu uyarıya Yes deyiniz.



16- Uyarıya evet dedikten sonra PhoenixSuite Tablete format atıp yeni firmware'yi yüklemeye başlayacaktır. Bu işlem ortalama 3-4 dakika sürmektedir. İşlem bitene kadar bekleyiniz.



17- Yükleme işlemi bittiğinde "Upgrade Firmware Succeed" yazacaktır. Bu uyarı geldiğinde işlem tamamlanmış olacaktır. OK tıklayıp kapatınız.



Yeni firmware yükleme işlemi bitmiştir.

Bu işlemden sonra Tabletinizi kullanmaya başlayabilirsiniz.

Firmware yüklendikten sonra Tabletin ilk açılması, yeni programların yüklenmesinden dolayı normal açılış süresinden daha uzun sürebilir.